

Sport entdecken, Sport erleben

**Sportdeutschland.TV**

Möglichkeiten des Livestreamings

# Wer wir sind

**SPORT**  
DEUTSCHLAND.TV

**SPORTS**

## Bündelt alle Sportaktivitäten der P7S1-Gruppe

- Aufbau digitaler Sportplattformen (Yousport & Sportdeutschland.TV)
- Produktion, Akquise und Sublizensierung von Sportrechten
- Ausbau und 360° Vermarktung von hochklassigen Sportevents (BMW Open etc.)
- Management von Profi und Nachwuchssportlern
- Entertainment Powerhouse mit Zugang zu über 41 Mio. Haushalten

**SPORT**  
DEUTSCHLAND.TV

## Offizielle Web-TV Plattform des Breiten- und Spitzensports in Deutschland

- Ein Mix aus Profi- und Amateursport mit Fokus auf nationalem Sport
- Bündelt Sport-Content in seiner ganzen Vielfalt



**DSB**  
DEUTSCHER  
SPORTBUND

## Die Dachorganisation des deutschen Sports

- Medienrechte und Zugang zu
- >100 Verbänden
  - >90.000 Vereinen
  - >27 Millionen Sportlern
  - Direkter Zugang zu Top-Athleten
  - Authentizität und Glaubwürdigkeit rund um den deutschen Sport

# Das breiteste Sportangebot Deutschlands

**SPORT**  
DEUTSCHLAND.TV

## 2019 war Sportdeutschland.TV das breiteste Sportangebot Deutschlands:

- 1.000 kostenfreie Sportdeutschland.TV Streaming-Boxen
    - Über 30 Bundesligen
  - 250 Deutsche-, Europa- und Weltmeisterschaften
    - Weitere 2.000 Sport-Events
    - In mehr als 70 Sportarten
    - Mit über 6.000 Livestreams
- ➔ Damit über 10.000 Matches aus ganz Deutschland



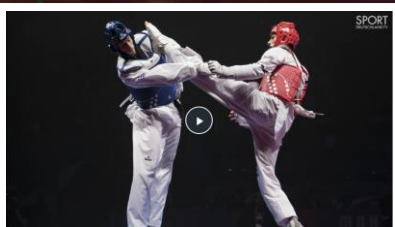
# Keiner ist vielfältiger – über 70 Sportarten im Livestream

**SPORT**  
DEUTSCHLAND.TV

Mit über 200 Deutsche Meisterschaften sowie...



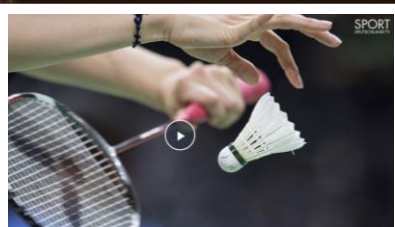
DM Tischtennis



DM Taekwondo



DM Ringen

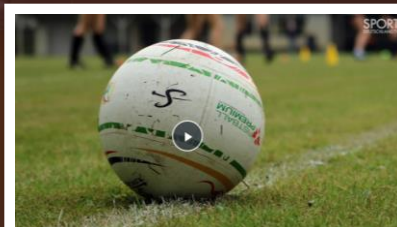


DM Badminton

...mehr als 30 Europa- und Weltmeisterschaften.



Handball WM Frauen



Faustball EM



Minigolf WM



Handball EM Männer

# Technische Möglichkeiten

Eigene Technik & Sportdeutschland.TV-Box

# Eigene Streaming-Technik

**SPORT**  
DEUTSCHLAND.TV

## Sie können mit eigener Technik streamen

- Jederzeit kostenlos
- Veranstalter sendet Sendeplan und Ankündigungsbild zu
- Veranstalter erhält individuelle Streaming-ID
- SD.TV-Redaktion legt Livestreams auf Sportdeutschland.TV an
- Veranstalter erhält Link zum Livestream zugesendet
- Livesignal wird Sportdeutschland.TV vom Veranstalter via rtmp-Stream zur Verfügung gestellt





# Die Sportdeutschland.TV-Box

**SPORT**  
DEUTSCHLAND.TV

## Equipment zur Miete für einen professionellen Livestream

- Hochleistungs-Streaming-PC (i. d. R. Laptop), Breakout Box mit FULL HD/SDI-Kameraeingang
- Professionelle und einfach zu bedienende Streaming-Software
- Full HD Kamera mit HD/SDI-Ausgang u. Atmo-Mikrofon
- Kamerastativ mit Kugelkopf für flüssige Schwenks
- Gamer-Headset für Kommentar
- 50m Kamerakabel für volle Flexibilität
- Optional: LTE-Router für Locations mit schwacher Internetverbindung inkl. Datenvolumen



# Wie läuft die Abwicklung ab?

1. Vorkonfigurierte Box wird durch Kurier angeliefert - ganz einfach vor Ort aufbauen und mit dem Internet verbinden
2. Telefonische Einweisung in die Technik (Kamera- und Softwarebedienung, es werden zwei Personen benötigt) durch unseren Support
3. Mit der professionellen Livestream-Software wird die Bild- sowie Audioregie gesteuert
4. Eine Vorlage zur Einbindung von Grafiken (Spielstand, Uhr und Teams) ist vorinstalliert

5. Einbindung von Videos (Interviews, Reportagen oder auch Werbe-Clips) in den Stream via Software möglich
6. Kommentator kann über Headset den Stream live kommentieren
7. Der Stream wird LIVE auf Sportdeutschland.TV ausgestrahlt
8. Nach Saison: Kurier holt die Technik direkt vor Ort ab



# Welche Vorteile haben Sie?

**SPORT**  
DEUTSCHLAND.TV

- 24/7 Support via Telefon
- Einbindung eigener Sponsoren mit prof. Software einfach möglich
- Einbindung von Live Grafiken (Spielstand, Uhr, Aufstellung, Kader, ...)
- Online-Schulung / Einweisung in das System bei Auslieferung
- Erprobtes und belastbares Live-Streaming System
- Bedienerfreundlich
- Kommentator-Headset inklusive
- Mögliche Aufwertung und Professionalisierung des Live-Streams durch mehrere Kameras, Zeitlupen und Highlights

# Verwertung & Vermarktung

Paywall, Werbemöglichkeiten und Features

# Wir sind Ihr Partner

**SPORT**  
DEUTSCHLAND.TV

- **Ansprechpartner:** anders als bei reinen Übertragungsplattformen wie YouTube oder Twitch haben Sie bei uns einen direkten Ansprechpartner, der Ihnen bei allen Fragen zur Seite steht
- **Sendelizenz:** Unsere Sendelizenz, ist Ihre Sendelizenz: für regelmäßiges Livestreaming in Deutschland ist eine Sendelizenz Voraussetzung (RStV) – alle Übertragungen bei uns werden mit dieser ausgestattet
- **Transparenz:** wir teilen Ihre Kennzahlen mit Ihnen – Sie erhalten auf Anfrage regelmäßig die Abrufzahlen Ihrer Events.
- **Eigene Tech:** Unsere Tech-Abteilung ist direkt am Produkt → Weiterentwicklungen können einfach umgesetzt werden (bspw. Konferenzmodus in Zusammenarbeit mit TTBL)



## Erlöse durch den Livestream generieren

Fangen Sie ausbleibende Erlöse durch die Möglichkeit unserer Pay-Wall auf:

- Fans bekommen die Möglichkeit, mit einem „virtual Ticket“ bei Ihrer Veranstaltung live dabei zu sein
- Kompensation fehlender Zuschauereinnahme durch die Integration einer Pay-Wall
  - Individuelle Festlegung flexibler Erlösmodelle
    - Pay per View
    - Abo-Funktion (Monat/Saison)
  - Share der Pay-Netto-Erlöse 70:30 (VB) zugunsten des Veranstalters
- Einfache Integration ohne Mehraufwand
  - Sportdeutschland.TV integriert Pay-Wall für gewünschte Inhalte kostenlos (Livestream und/oder On Demand)
  - Transparente Abrechnung anhand vorgenommener Buchungen



# InStream Video-Advertising

**SPORT**  
DEUTSCHLAND.TV

Werbung eigener Partner kann im Umfang von neun Minuten je Übertragungsstunde in den Livestream integriert werden

- Die Live-Übertragungen werden auf den Sportdeutschland.TV Social-Media-Kanälen mit über 100.000 Followern angekündigt
- Tausende Zuschauer werden live und für unbegrenzte Zeit on demand über die Streams erreicht
- Die Einnahmen verbleiben zu 100% beim Verein

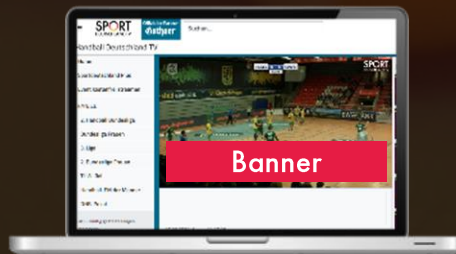
## Logoeinblendungen

z.B. als „Presenter“ des Livestreams



## Bannerwerbung

z.B. im Bild während des Spiels



## Vollbildanzeige / Werbeclip

z.B. in der Halbzeitpause



## Professionelle Darstellung der Live-Übertragungen und Highlights

### Konferenzmodus

- Paralleles Streaming gleichzeitig stattfindender Partien in einem Player
- Einfacher Wechsel des Livestreams im Hauptbild per Klick möglich



### Verlängerung der Inhalte

- Bereitstellung der Inhalte in Syndizierungs-Playern zur direkten Integration auf Partner-Webseiten
- Alle Inhalte erscheinen automatisch im Player – live und on demand



# Ihre Vorteile auf einen Blick

**SPORT**  
DEUTSCHLAND.TV

## Unser Service für Sie

- Redaktionelle Vor- & Nachbereitung Ihrer Inhalte
- Einen Player zur Integration des Streams auf Ihrer Webseite
- Einbindung Ihrer Werbepartner im Umfang von 9 Minuten pro Übertragungsstunde
- Ankündigung der Übertragung auf unseren Social-Media-Kanälen mit über 100.000 Followern
- Möglichkeit der Integration einer Paywall für sämtliche Inhalte
- Hochwertiges Streaming-Equipment zur Miete für die Produktion eines professionellen Livestreams

## Sportdeutschland.TV-Box

- 24/7 Support via Telefon
- Einbindung von Live Grafiken (Spielstand, Uhr, Aufstellung, Kader, ...)
- Einbindung eigener Sponsoren
- Online-Schulung / Einweisung in das System bei Auslieferung
- Erprobtes und belastbares Live-Streaming System
- Bedienerfreundlich
- Kommentator-Headset inklusive
- Mögliche Aufwertung und Professionalisierung des Live-Streams durch Zusatzequipment, Zeitlupen und Highlights

# Ihre Ansprechpartner

**SPORT**  
DEUTSCHLAND.TV



**Julian Rauer**

DOSB New Media GmbH

Partner Manager

+49 89 9507 - 2588

Julian.Rauer@Sportdeutschland.TV



**Sebastian Fischer**

DOSB New Media GmbH

Partner Manager

+49 89 9507 - 8036

Sebastian.Fischer@Sportdeutschland.TV